



INVESTICE DO ROZVOJE VZDĚLÁVÁNÍ

Charakteristika LFA oblastí, sběr vzorků TTP a laboratorní metody použité pro základní rozbor živin

Ing. Kateřina Volfová

Zemědělská fakulta JU v Č. Budějovicích

31.10.2011 České Budějovice

- ✓ Charakteristika LFA oblastí
- ✓ Metodika sběru vzorků TTP
- ✓ Analýzy použité při hodnocení získaných vzorků
- ✓ Vliv složení pastevního porostu na užitkovost pasených krav
- ✓ Charakteristika farem zapojených do výzkumného záměru

Charakteristika LFA oblastí

LFA = Less Favoured Areas = méně příznivé oblasti

- ✓ Méně příznivé oblasti pro zemědělství
- ✓ Cílem podpory je přispět k:
 - záruce pokračujícího využívání zemědělské půdy
 - zachování venkovské krajiny
 - zachování a posílení trvale udržitelných systémů hospodaření

Podpora hospodaření v méně příznivých oblastech se vyplácí sazbou na ha trvalých travních porostů s cílem stimulovat snížení zornění zemědělské půdy v méně příznivých oblastech

Rozdělení LFA oblastí

- ✓ **Horské LFA** (14,6 % ZP)
 - > 600 m n.m
 - 500-600 m n.m. se sklonem > 7° na > 50% území
- ✓ **Ostatní LFA** (28,5 % ZP)
 - výnosnost území je < 34 bodů (průměr ČR je 42 bodů)
 - podíl pracovníků v zemědělství, rybářství a lesnictví \geq 8 %
- ✓ **Specifické LFA** (7 % ZP)
 - výnosnost území 34-38 bodů se sklonem > 7° na > 50% území + specifické nevýhody těchto území

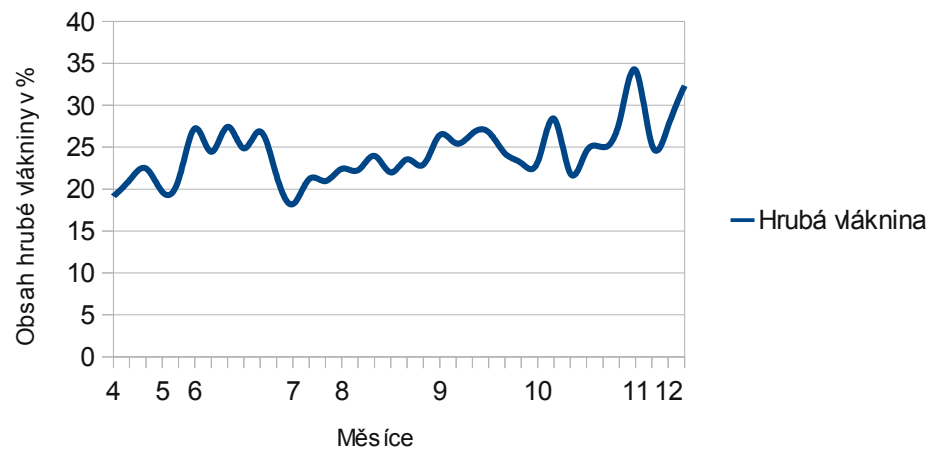
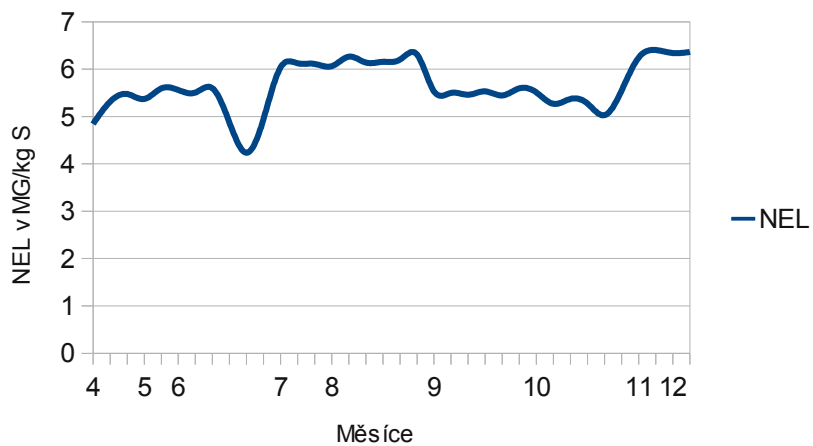
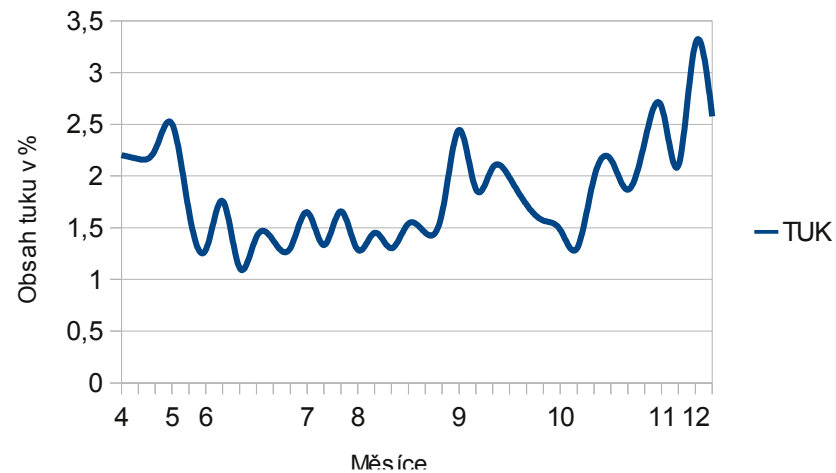
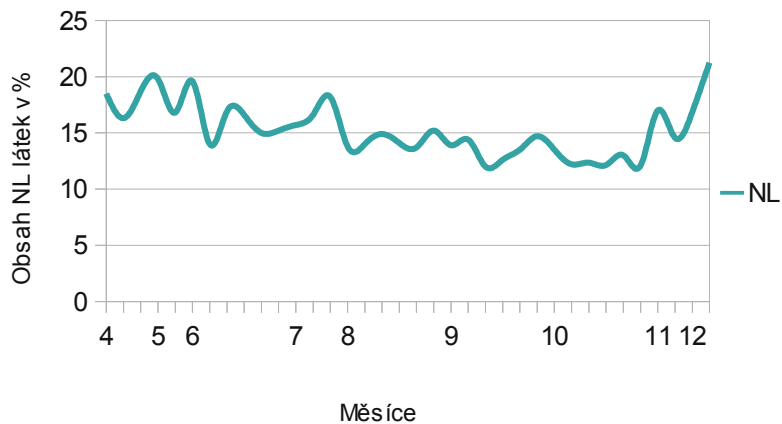
Metodika sběru vzorků TTP

- ✓ 3 reprezentativní místa po 10 m²
- ✓ výška porostu
- ✓ stáří porostu
- ✓ botanické složení porostu
- ✓ procentické zastoupení trav, jetelovin a ostatních bylin
- ✓ 9 m² porost - směsný vzorek na analýzy (800 – 1000 g)
- ✓ 1 m² se provede třídění porostu na trávy, jeteloviny a ostatní byliny

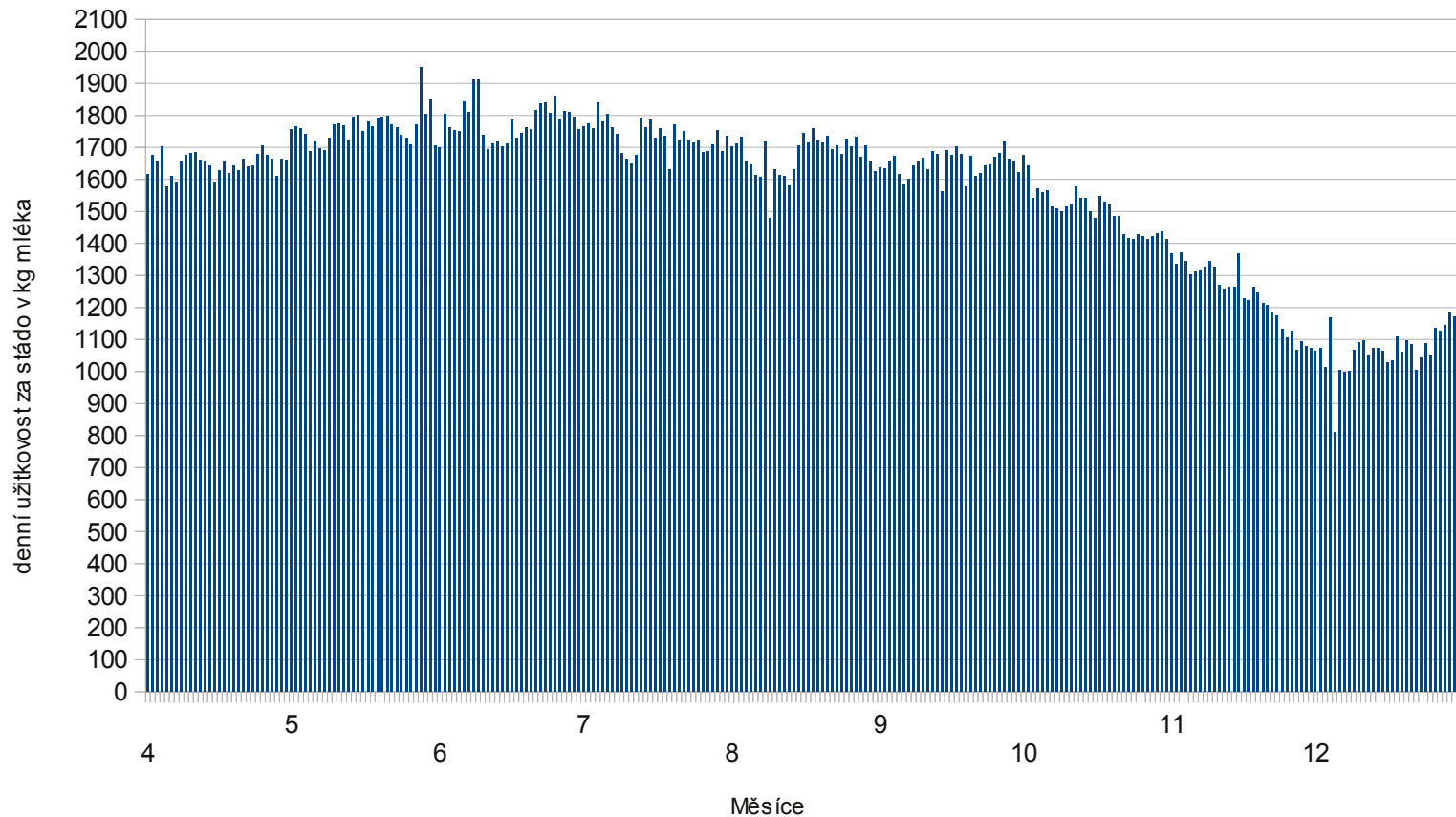
Analýzy použité při hodnocení získaných vzorků

- ✓ Stanovení laboratorní sušiny
- ✓ Stanovení dusíkatých látek
- ✓ Stanovení tuků
- ✓ Stanovení popelovin
- ✓ Stanovení CF (hrubé vlákniny)
- ✓ Stanovení NDF (neutrálně – detergentní vláknina)
- ✓ Stanovení ADF (acido-detergentní vláknina)
- ✓ Stanovení pH, kyseliny mléčné, kyseliny octové a kyseliny máselné v silážích

Vliv složení pastevního porostu na užitkovost



Vliv složení pastervního porostu na užitkovost



Charakteristika farem zapojených do výzkumného záměru



Farma Dolejší Těšov

- ✓ 730 m n.m.
- ✓ Orná půda do roku 1994
- ✓ V roce 2009 dojeno cca 150 krav
- ✓ Nyní přechod na chov krav BTPM

Květen v Dolejším Těšově



Srpen v Dolejším Těšově



Září v Dolejším Těšově



Farma Vlčí Jámy

- ✓ 800 m n.m.
- ✓ Dříve masný skot, dnes pouze dojený
- ✓ Cca 130 krav ČESTR
- ✓ Od listopadu 2006 mlékařský provoz

Červenec ve Vlčích Jamách



Říjen ve Vlčích Jamách



Farma Rychnov nad Malší

- ✓ 575 m n.m.
- ✓ Exkurze ...